

Horaires d'accueil et de départ des enfants

(sauf pour certaines sorties)

7h30 – 9h30 / 11h45 – 12h / 13h30 – 14h30 / 17h – 18h30

Inscription aux activités :

**Les dossiers des enfants doivent être à jour
pour leur permettre de participer aux activités
du centre de loisirs.**

En cas de supplément tarifaire, il sera intégré à la facturation
en plus du tarif journalier habituel.

TARIFS COMMUNAUTAIRES :

½ journée matin ou après-midi 2€

½ journée avec repas 5€

Journée sans repas 4€

Journée avec repas 7€

SUPPLEMENTS :

Variable en fonction des activités.

*Pour les enfants qui résident en dehors du territoire communautaire,
possibilité d'accueil avec un tarif majoré.*

**Nous sommes équipés d'une connexion Internet, vous pouvez
nous communiquer votre adresse e-mail si vous souhaitez
recevoir nos programmes d'activités par mail.**

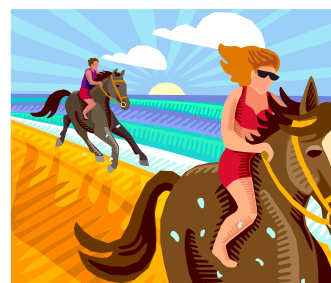


VACANCES DE FEVRIER

PROGRAMME DES PRIMAIRES

6 ans à 11 ans

du 15 au 23 février 2007



Renseignements et inscriptions
au Centre de Loisirs
Tel : 04-66-35-38-36
Portable : 06-16-19-53-52
E-mail : clsh.av@wanadoo.fr

JEUDI 15 FEVRIER

Matin : foot en salle (mixte)

A-M : **Projet char du carnaval**
(conception et préparation)

Comme l'année passée les enfants du Centre vont réaliser une structure pour préparer un char pour le défilé du carnaval qui aura lieu le :

Samedi 17 mars 2007

VENDREDI 16 FEVRIER

Matin : jeux ext / sport quizz / jeux intérieurs

A-M : **Laser Game 4.5€**
Montpellier (départ 13h15)

LUNDI 19 FEVRIER

Echange club ados Base Ball à Codognan (cm2 uniquement)

Première phase de collage de la structure du char du carnaval

MARDI 20 FEVRIER

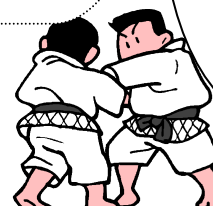
Sortie journée : supp 4.75€
Aquarium du Cap d'Agde
Promenade en bateau sur l'étang de Thau
(départ 9h)

MERCREDI 21 FEVRIER

Matin : initiation / sensibilisation Judo, sport de contact

A-M : **bowling 2.5€**
(départ 14h)

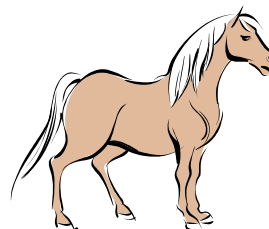
Pensez à inscrire vos enfants pour les sorties



JEUDI 22 FEVRIER

Matin : foot en salle (mixte)

A-M : **patinoire 3€**
(départ 13h)



VENDREDI 23 FEVRIER

Matin : **structure char du carnaval**

A-M : **promenade à cheval au Grau du Roi 12.50€**
(départ 13h30)